

The background of the advertisement features a large, intricate geometric pattern of overlapping lines that form a complex, star-like or web-like structure. In the center of this pattern is a detailed image of a gold-colored cannulated screw with an integrated washer. The washer has the number '09010587' engraved on its top surface and 'AS' on its bottom surface. The screw is oriented vertically, with the washer at the top and the threaded part extending downwards.

**RONDO**

## Vite cannulata con rondella orientabile integrata

✓ *Fissazione stabile*

✓ *Rimozione facilitata*

*We invented it*

**citieffe**<sup>®</sup>  
Essential moves in Trauma

Le informazioni qui presenti sono intese a descrivere il prodotto. I chirurghi devono sempre decidere l'approccio migliore da seguire in base al loro giudizio clinico e alle esigenze del paziente. Prima dell'uso il chirurgo deve sempre consultare il manuale di istruzioni per l'uso incluso nella confezione del prodotto.

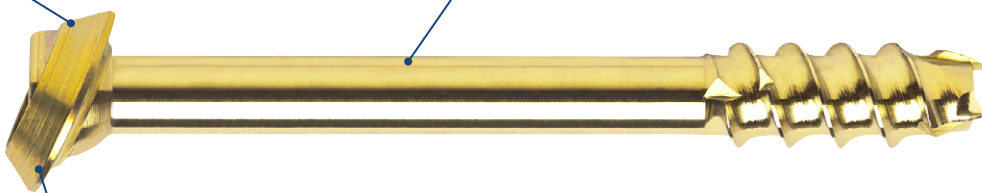
## Vite cannulata con rondella orientabile integrata

### Compressione e adattabilità alla superficie ossea

**Rondella orientabile:** la geometria della testa consente alla rondella un appoggio completo  
**Rondella aggiuntiva:** aumenta la superficie di appoggio della rondella integrata

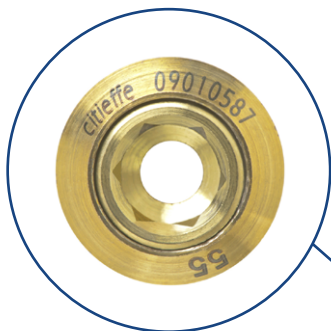
### Sistema versatile e intuitivo

**Codice colore** per impiantabile e strumentario per una tecnica chirurgica facilitata, rapida e sicura  
**Ampia scelta di diametri** (da 3mm a 8mm) e **lunghezze** (da 10mm a 200mm)  
**Viti parzialmente o totalmente filettate**

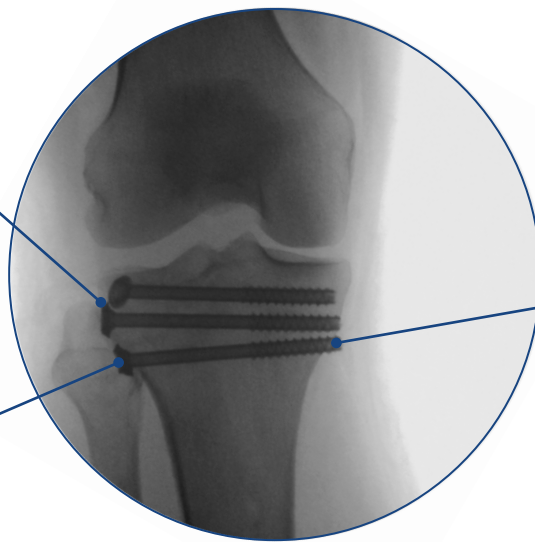


### Fissazione stabile e rimozione facilitata

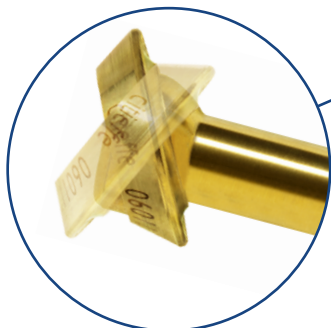
**Rondella integrata** rimane solidale alla vite durante l'inserimento e la rimozione  
**Filetto a passo singolo** per una maggiore compattazione e compressione della frattura  
**Filetto a passo doppio** per una maggiore velocità di inserimento



Rondella integrata



Filetto da spongiosa



Rondella orientabile

### Bibliografia

- Addeviso F, 2019. La forza di inserimento di una vite come parametro di giudizio della sintesi. *Proceedings from 104° Congresso Nazionale S.I.O.T.*
- Addeviso F, 2019. Strategie di ripristino della capacità meccanica di una vite spanata salvando la location. *Proceedings from 104° Congresso Nazionale S.I.O.T.*
- Addeviso F, Morandi M, Scaglione M, Solitro GF, 2020. Screw insertion torque as parameter to judge the fixation. Assessment of torque and pull-out strength in different bone densities and screw-pitches. *Clin. Biomech.* 72, 130-135.
- Addeviso F, Solitro GF, Morandi M. Salvaging Pull-Out Strength in a Previously Stripped Screw Site: A Comparison of Three Rescue Techniques. *J Funct Morphol Kinesiol.* 2021 Aug;27;6(3):71.



## Viti Rondò e principali applicazioni per distretto anatomico

### Ø3mm

filetto a passo singolo  
lunghezza variabile



### Ø3mm

filetto a passo singolo  
completamente filettate



### Ø4mm

filetto a passo singolo  
lunghezza variabile



### Ø4mm

filetto a passo singolo  
completamente filettate



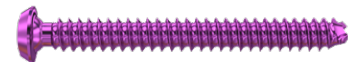
### Ø5mm

filetto a passo singolo  
lunghezza variabile



### Ø5mm

filetto a passo singolo  
completamente filettate



### Ø6.5mm

filetto a passo doppio  
lunghezza 16mm



### Ø6.5mm

filetto a passo doppio  
lunghezza 22mm



### Ø6.5mm

filetto a passo doppio  
lunghezza 32mm



### Ø7mm

filetto a passo singolo  
lunghezza 20mm



### Ø7mm

filetto a passo singolo  
lunghezza 40mm



### Ø7mm

filetto a passo singolo  
completamente filettate



### Ø7.5mm

filetto a passo doppio  
lunghezza 20mm



### Ø7.5mm

filetto a passo doppio  
lunghezza 35mm



### Ø8mm

filetto a passo singolo  
lunghezza 20mm



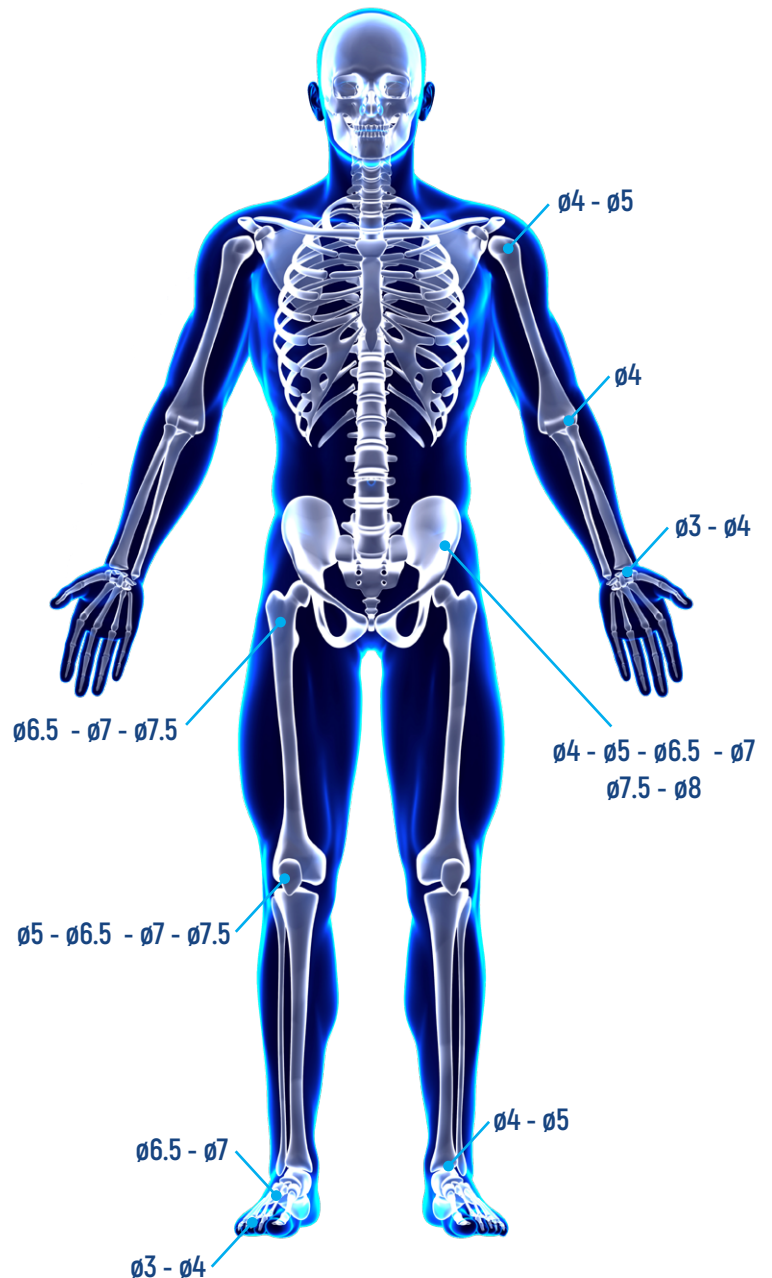
### Ø8mm

filetto a passo singolo  
lunghezza 40mm



### Ø8mm

filetto a passo singolo  
completamente filettate



# RONDO

## Vite cannulata con rondella orientabile integrata

**citieffe**<sup>®</sup> | INSPIRED BY PEOPLE  
Essential moves in Trauma | MOVED BY INNOVATION

 Citieffe s.r.l.

Via Armaroli, 21

40012 Calderara di Reno (BO) - Italy

Tel +39 051 721850 - Fax +39 051 721870

info@citieffe.com - www.citieffe.com

DISTRIBUTORE

